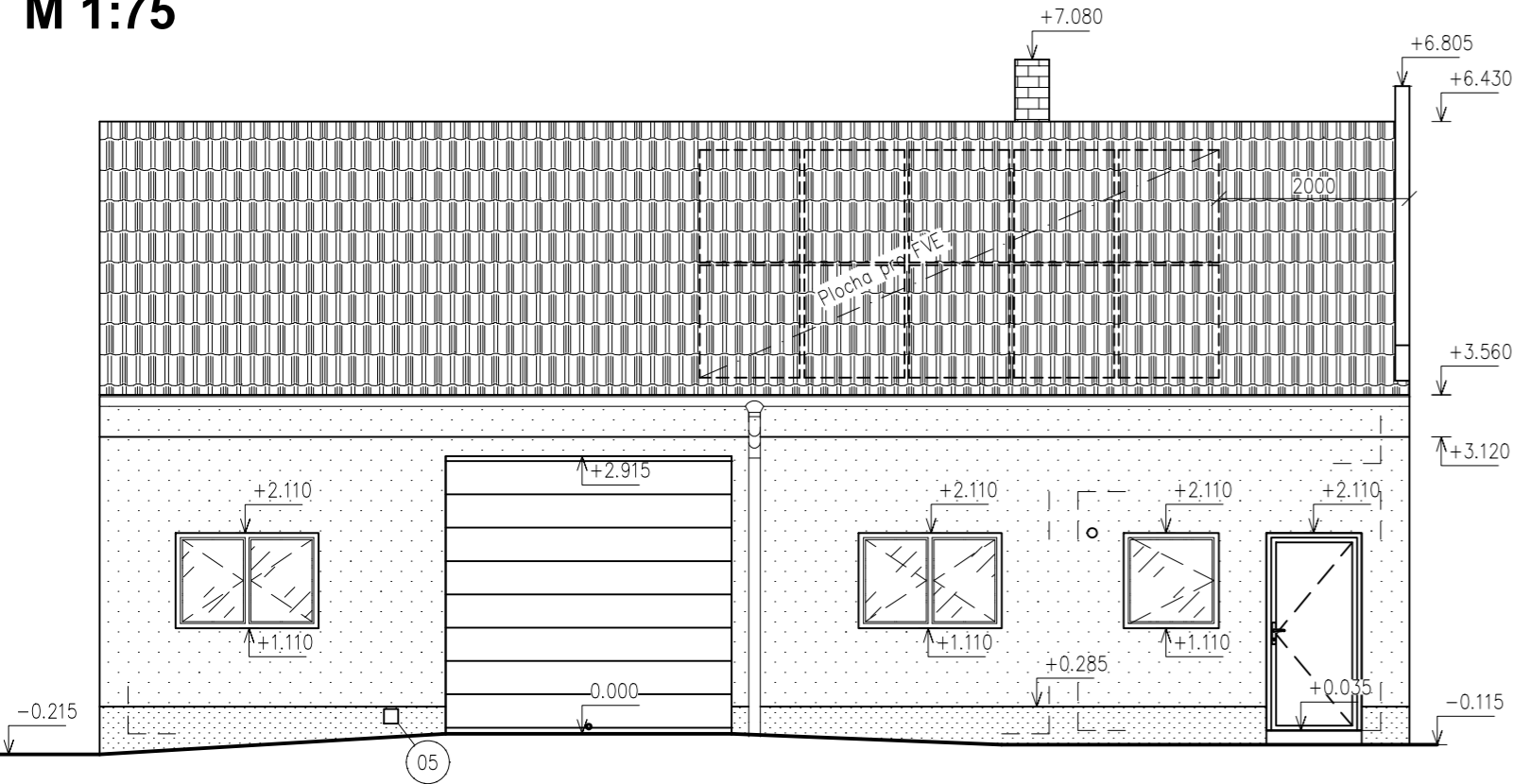


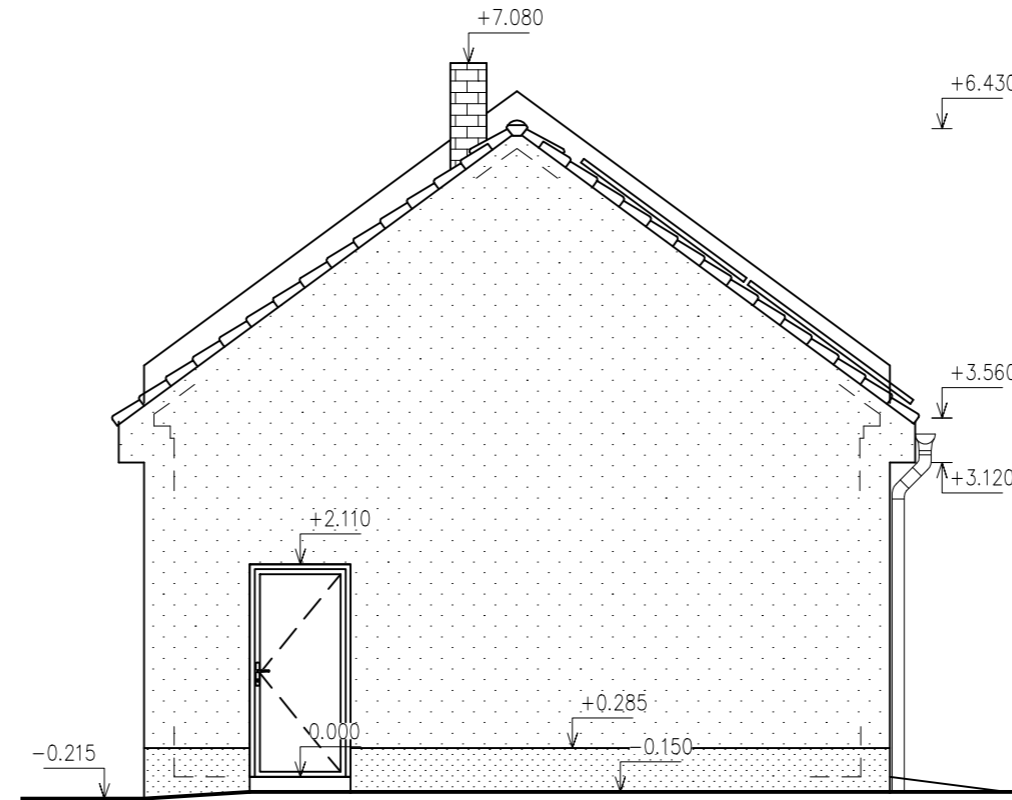
# POHLED JZ

M 1:75


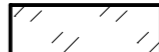
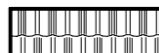
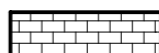
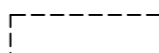


# POHLED SZ

M 1:75



## LEGENDA MATERIÁLŮ

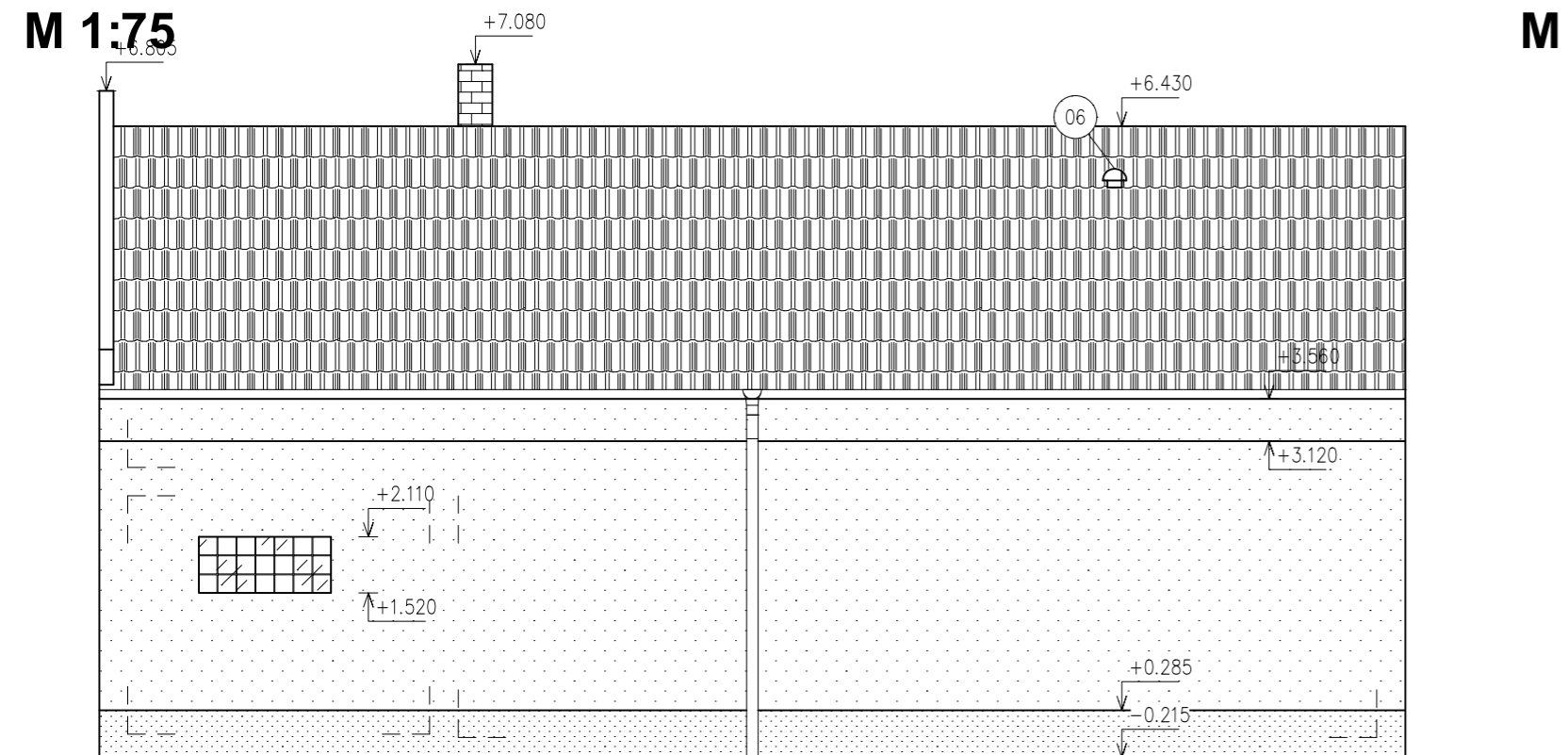
-  PROBARVENÁ FASÁDNÍ OMÍTKA
-  SKLENĚNÉ VÝPLNĚ OKEN A DVEŘÍ
-  PÁLENÁ STŘEŠNÍ KRYTINA
-  REŽNÉ KOMINOVÉ ZDIVO
-  UMÍSTĚNÍ FVE PANELŮ; 10 ks, PLOCHA 22,1 m<sup>2</sup>, VÝKON cca 4,5 kWp

## Tabulka poznámek

OZNAČENÍ	POPIS
05	Větrací otvor 150/150 mm, ukončený pevnou mřížkou; ve výšce 0,110 m nad +0,000
06	Větrací/prostupová taška; ukončeno krytkou

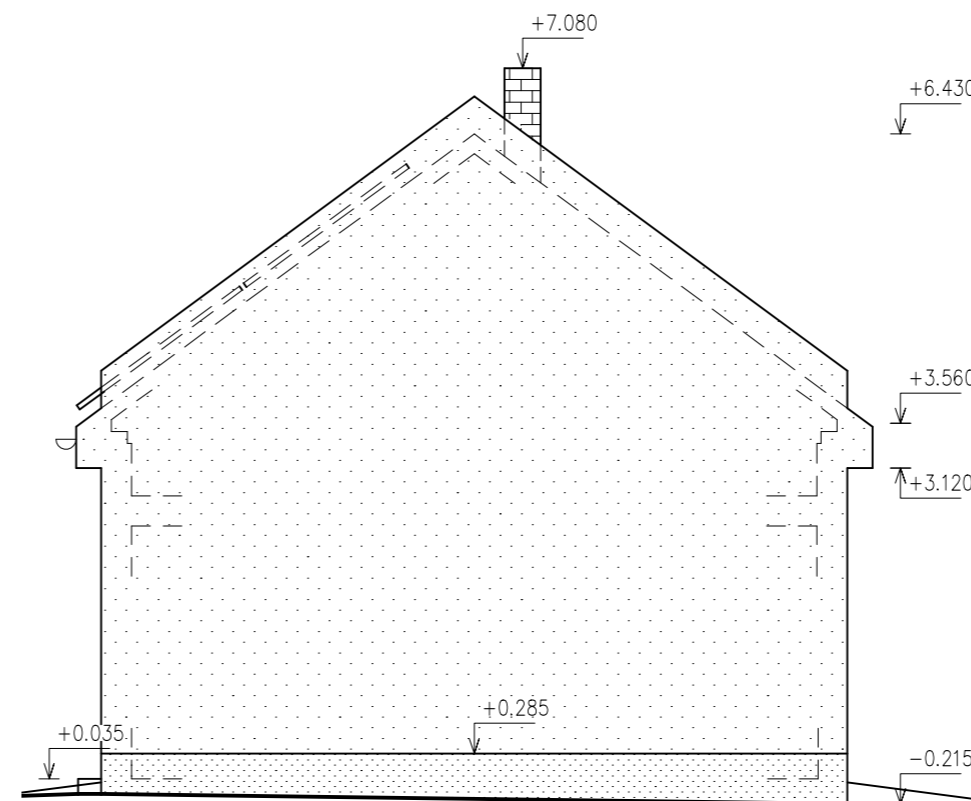
# POHLED SV

M 1:75




# POHLED JV

M 1:75



0,000 = 237,645 m.n.m., B.p.v.

ZODP. PROJEKTANT	Ing. Jiří Pospíšil			
PROJEKTANT	Bc. Vojtěch Švejnoha			
PROJEKTANT				
INVESTOR	Obec Blažovice, Nádražní 165, 664 08 Blažovice			
MÍSTO STAVBY	k.ú. Blažovice [605573], parc.č. 210, 211/1, 267/1, 274			
NÁZEV STAVBY	Blažovice - Zázemí technických služeb	PARÉ:	FORMÁT	2 A4
STAVEBNÍ OBJEKT		SO.01 - ZÁZEMÍ TECH. SLUŽEB	DATUM	03/2024
OBSAH:	POHLEDY	STUPEŇ PD	DSP	
		MEŘITKO	Č. VÝKRESU	
		1:75	D.1.1.04	